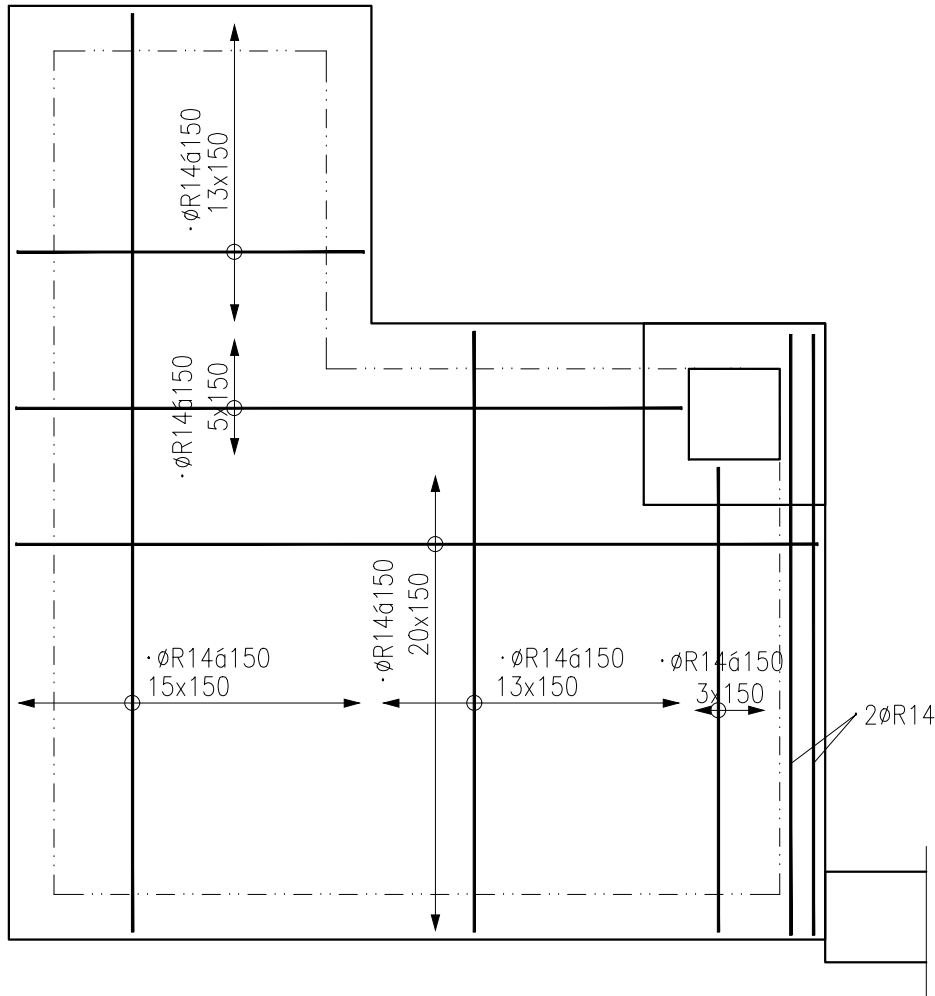


VÝKRES SCHÉMA HORNÍ VÝZTUŽE ZD0101

PŮDORYS – TVAR

MĚŘÍTKO: 1:50



VÝZTUŽ KRESLENA SCHEMATICKY V SOULADU S VYHLÁŠKOU 499/2006 Sb. O DOKUMENTACI STAVEB. VÝKRES NENÍ URČEN K PŘÍMÉ REALIZACI, ALE SLOUŽÍ JAKO PODKLAD PRO VYPRACOVÁNÍ PODROBNÝCH VÝKRESŮ VÝZTUŽE (VÝROBNÍ DOKUMENTACE ZAJIŠŤOVANÁ ZHOTOVITELEM STAVBY). TATO DOKUMENTACE MUSÍ BÝT PŘED ZAPOČETÍM KONKRÉTNÍCH STAVEBNÍCH A MONTÁŽNÍCH PRACÍ ODSOUHLASENA GP A INVESTOREM.

Výztuž	<div><div>B 500 A</div><div>B 500 B</div></div> <div><div>PROFILY ≤ Ø12 MM A KARI SÍŤ</div><div>PROFILY > Ø12 MM</div></div>	<div><div>– VÝZTUŽ DLE ČSN EN 10080 A ČSN 420139,</div><div>– ZPŮSOB KÓTOVÁNÍ DLE ČSN EN ISO 3766</div><div>– VÝZTUŽ KÓTOVANÁ NA VNĚJŠÍ LÍČ</div><div>– POLOMĚRY OBLOUKŮ JSOU POLOMĚRY OHÝBACÍCH TRNŮ, NEOZNAČENÉ</div><div>POLOMĚRY JSOU 1/2 Dr,min, NEOZNAČENÉ ÚHLY JSOU 45°, 90° resp. 180°</div><div>CELKOVÉ DÉLKY VLOŽEK JSOU STŘÍŽNÉ DÉLKY</div><div>– PŘÍPADNÉ SVAŘOVÁNÍ POUZE V SOULADU S ČSN EN 17660–1</div><div>– KONSTRUKČNÍ ZÁSADY DLE ČSN EN 1992–1–1</div></div> <div><div>– BETON DLE ČSN EN 206–1, ZMĚNA Z3</div><div>– MINIMÁLNÍ TEPLOTA ČERSTVÉHO BETONU</div><div>0°C ≤ t < 5°C +10°C ± 2°C</div><div>–5°C ≤ t < 0°C +15°C ± 2°C</div><div>–10°C ≤ t < –5°C +20°C ± 2°C</div><div>– TĚSNĚNÍ PRACOVNÍCH SPÁR DLE VÝKRESŮ ČI TECHNICKÉ ZPRÁVY</div><div>– BETONÁŽ STROPNÍ DESKY V SOULADU S ČSN EN 13670–1</div><div>– VIDITELNÉ HRANY BETONU ZKOSIT 10 x 10 mm</div><div>– VIDITELNÉ POVRCHY BETONU BUDOU PROVEDENY V KVALITĚ SPECIFIKOVANÉ V TECHNICKÉ ZPRÁVĚ ČI VE STAVEBNÍ ČÁSTI PD</div></div>
Beton	<div>C25/30 XC4 XA2</div> <div>Cl 0,20 – Dmax 22 – KONZISTENCE S3</div> <div>MAX. PRŮSAK 35 mm DLE EN 12390–8</div>	
Krytí	<div>50 mm</div> <div>ROZMĚRY VÝZTUŽE VNĚJŠÍ</div>	
<div>ORIENTAČNÍ HMOTNOST VÝZTUŽE 560 kg</div> <div>PRO 1 ks</div>		



<div>STATIKA</div> <div>Jihočeská stavebně konstrukční kancelář s.r.o., Otakarova 20, 370 01 České Budějovice tel.387314121, fax.387437382, statikacb@iol.cz</div>	Číslo zakázky	Datum	Stupeň	Formát
	S-72/18	04.2018	DPS	2xA4
	Vedoucí projektant	Zodp. projektant:	Vypracoval	Kreslil
	ING. ŠPULÁK MILAN	ING. NĚMEC	ING. HAVEL	VAVROCHOVÁ
Investor	MĚSTO TŘEBOŇ			Vypravení
Název akce				
ROZŠÍŘENÍ A REKONSTRUKCE KUCHYNĚ A JÍDELNY BERTINÝCH LÁZNÍ TŘEBOŇ				
Výkres	VÝKRES SCHÉMA HORNÍ VÝZTUŽE ZD0101			Číslo D.1.2.CZ114